

Start- und Signalliste Nonnenstein-Regatten




Startabfolge:




Zeit	optisch		akustisch	Bedeutung
- 10 Min		orange	1 Hupton	10 Minuten bis zum Start
- 5 Min		Vereinsstander	1 Hupton	WR 26 Ankündigungssignal – noch 5 Minuten bis zum Start
- 4 Min		P	1 Hupton	WR 26 Vorbereitungssignal - noch 4 Minuten bis zum Start
-1 Min		Streichen von P	1 Hupton	1 Minute bis zum Start
0 Min (Start)		Streichen des Vereinsstanders	1 Hupton	Startsignal

Vor dem Start:

	optisch		akustisch	Bedeutung
		Y oder Warnsignale an Land		Schwimmwesten sind zu tragen, WR 40.1
		L	1 Hupton	Auf dem Wasser: In Rufweite kommen An Land: „wir laufen aus“
		AP	1 Hupton	Startverschiebung
		Streichen von AP	1 Hupton	Startsignal erfolgt in 1 Minute
		Zahlenwimpel 1		Kurs 1 wird gesegelt
		Zahlenwimpel 2		Kurs 2 wird gesegelt
		Zahlenwimpel 3		Kurs 3 wird gesegelt
		Zahlenwimpel 4		Kurs 4 wird gesegelt

Nach dem Start:

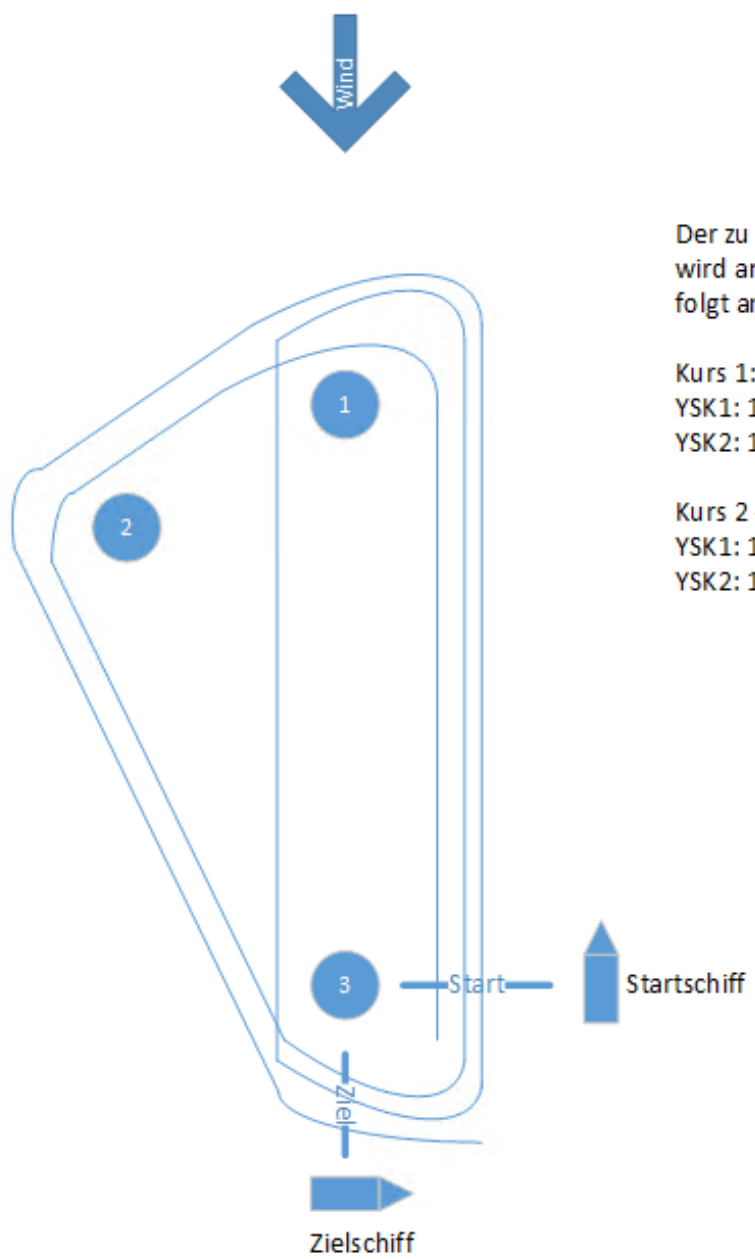
	optisch		akustisch	Bedeutung
		X	1 Hupton	WR 29.1 Einzelrückruf bzw. Verletzer von Regel 30.1
		1. Hilfsstander	2 Huptöne	WR 29.2 Allgemeiner Rückruf – Start wird wiederholt
		blau		Zielschiff (Ziel zwischen Startschiff und gelber Tonne)

		A über AP	1 Hupton	Heute keine Wettfahrt mehr
		C	mehrere Pfiffe	Änderung der Richtung oder Länge der nächsten Bahnmarke
		S	2 Huptöne	WR 32.2 Bahnabkürzung: Ziel zwischen Bahnmarke und Flagge

Die Bahnen:

Die Skizzen zeigen die Bahnen einschließlich Reihenfolge, in der die Bahnmarken zu passieren sind, und die Seite, auf der sie zu lassen sind

Das Wettfahrtkomitee zeigt spätestens mit dem Ankündigungssignal die zu segelnde Bahn gemäß Skizze und mit einer Flagge am Startschiff an.



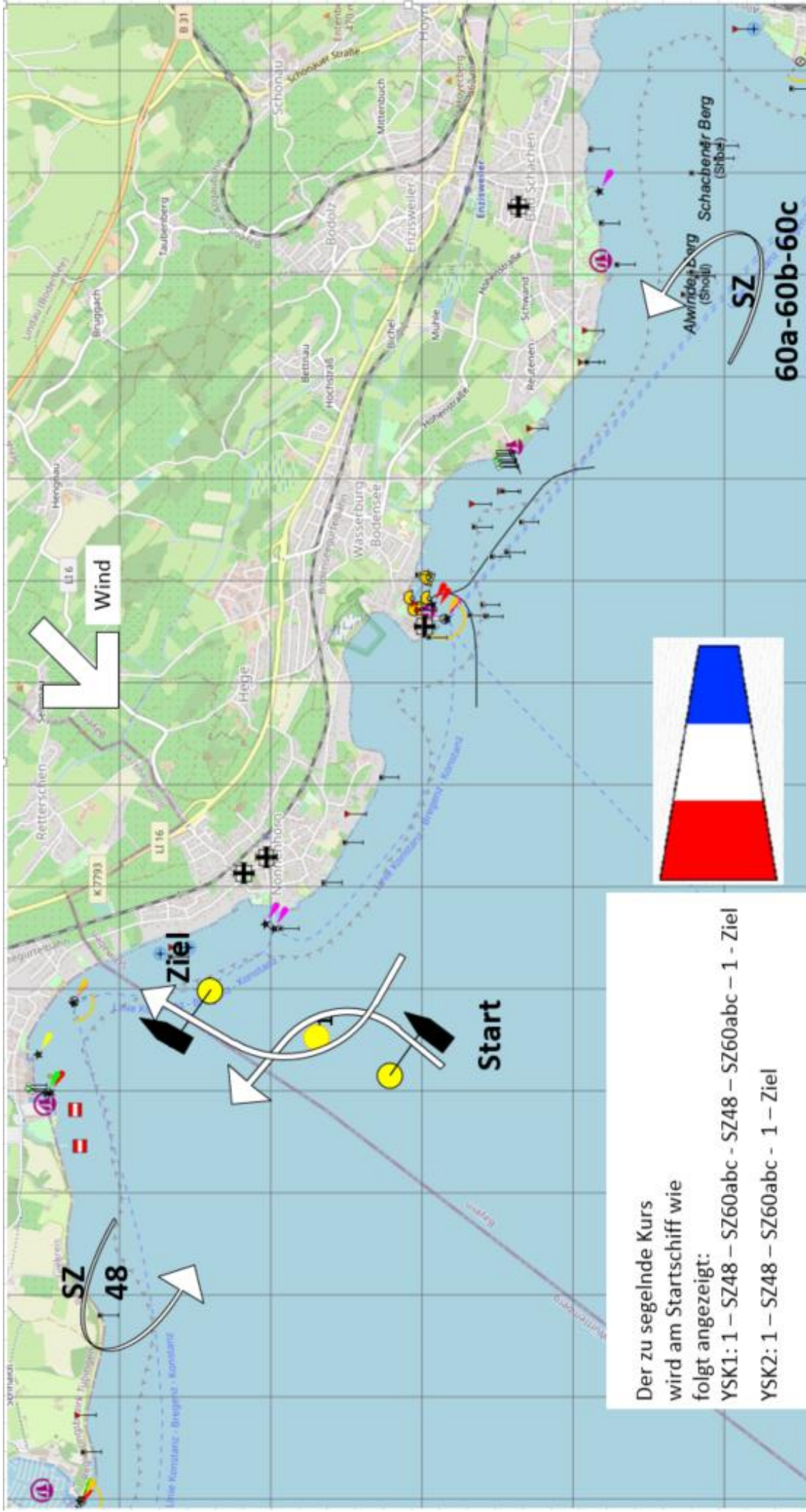
Der zu segelnde Kurs wird am Startschiff wie folgt angezeigt:

Kurs 1:
YSK1: 1-2-3-1-3-1-2-Ziel
YSK2: 1-2-3-1-Ziel



Kurs 2 - kurz:
YSK1: 1-2-3-1-Ziel
YSK2: 1-2-3-Ziel



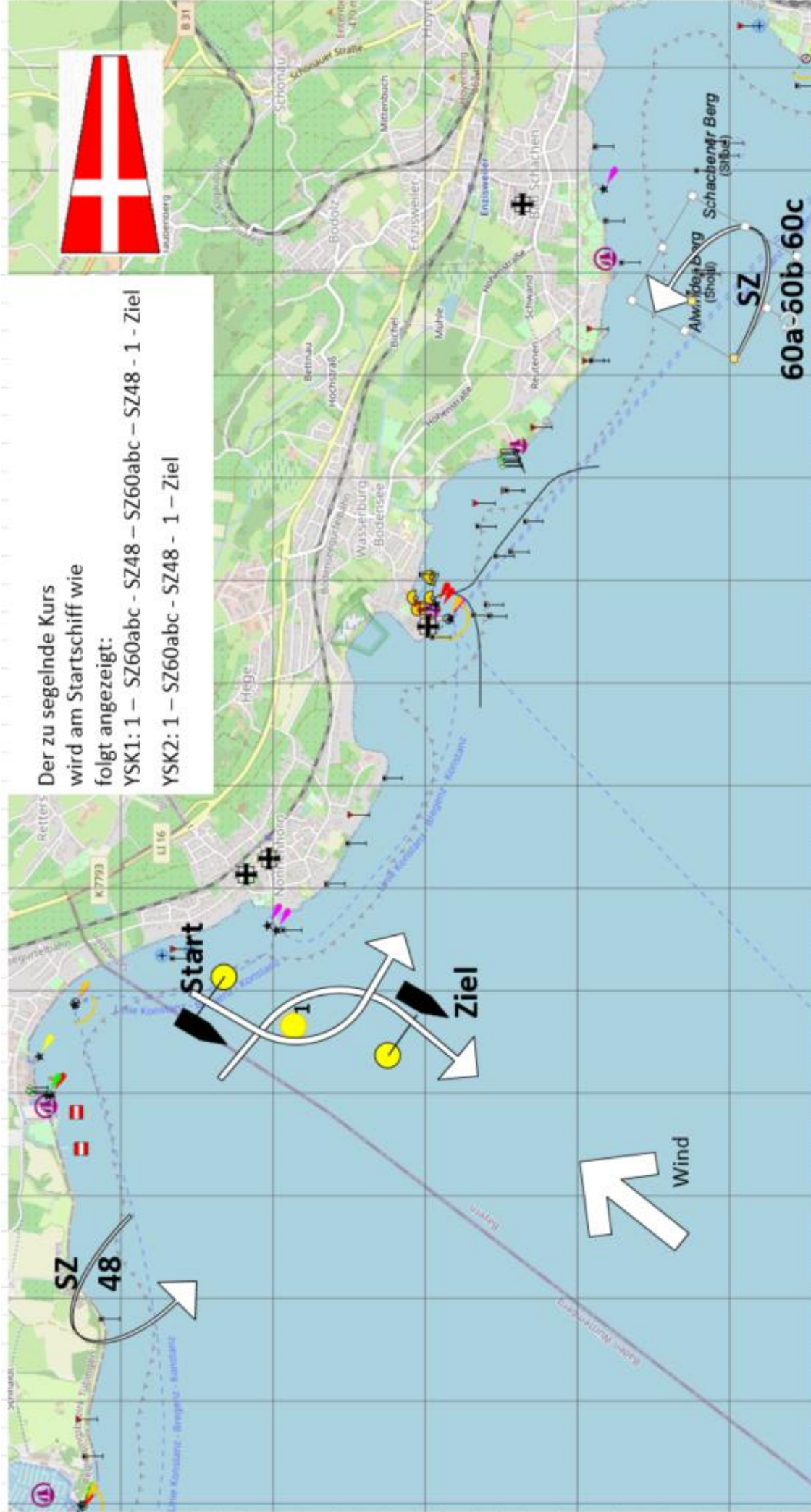


Der zu segelnde Kurs
 wird am Startschiff wie
 folgt angezeigt:
 YSK1: 1 – SZ48 – SZ60abc – SZ48 – SZ60abc – 1 – Ziel
 YSK2: 1 – SZ48 – SZ60abc – 1 – Ziel

Der zu segelnde Kurs
wird am Startschiff wie
folgt angezeigt:

YSK1: 1 – SZ60abc – SZ48 – SZ60abc – SZ48 – 1 – Ziel

YSK2: 1 – SZ60abc – SZ48 – 1 – Ziel



60a-60b-60c